

Yeni kurutucunuz

Tebrikler – Bosch marka, modern ve yüksek kaliteli bir ev cihazı satın almaya karar verdiniz. Kondenseri kurutma makinesi, tasarruflu enerji tüketimi ile kendini gösterir.

Fabrikamızdan çıkan her kurutucu, fonksiyonu ve kusursuz durumu hususunda kontrol edilir.

Sorularınız için yetkili servisimiz memnuniyetle hizmetinizdedir.

EEE Yönetmeliğine Uygun

Çevre koruma kurallarına uygun giderme

Cihazın ambalajını çevre koruma kurallarına uygun şekilde gideriniz.

Bu cihaz, elektro ve elektronik eski cihazlar (waste electrical and electronic equipment – WEEE) ile ilgili 2002/96/EG Avrupa direktifine uygun şekilde işaretlenmiştir.

Bu direktif, AB dahilinde geçerli olan eski cihazların geri alınmasına ve değerlendirilmesine ait kapsamı belirler.

Amaca uygun Kullanım

- Sadece evde kullanılmalıdır.
- Sadece su ile yıkanmış olan tekstillerin kurutulması için kullanılmalıdır.

- ⚠ Çocuklar, yanlarında bir gelişkin kişi olmadığı zaman, kurutucunun yanında yalnız kalmamalıdır!
- ⚠ Hayvanları kurutucudan uzak tutunuz!

Hazırlama

Kurma işlemi için bakınız sayfa 8

⚠ **Hasarlı kurutucuyu kesinlikle çalıştırmayınız! Yetkili servise baş vurunuz!**

⚠ **Sadece kuru eller ile temas ediniz!**
Sadece fişten tutunuz!

Kurutucuyu kontrol ediniz

Elektrik fişini prize takınız

Çamaşırları ayırınız + makineye doldurunuz

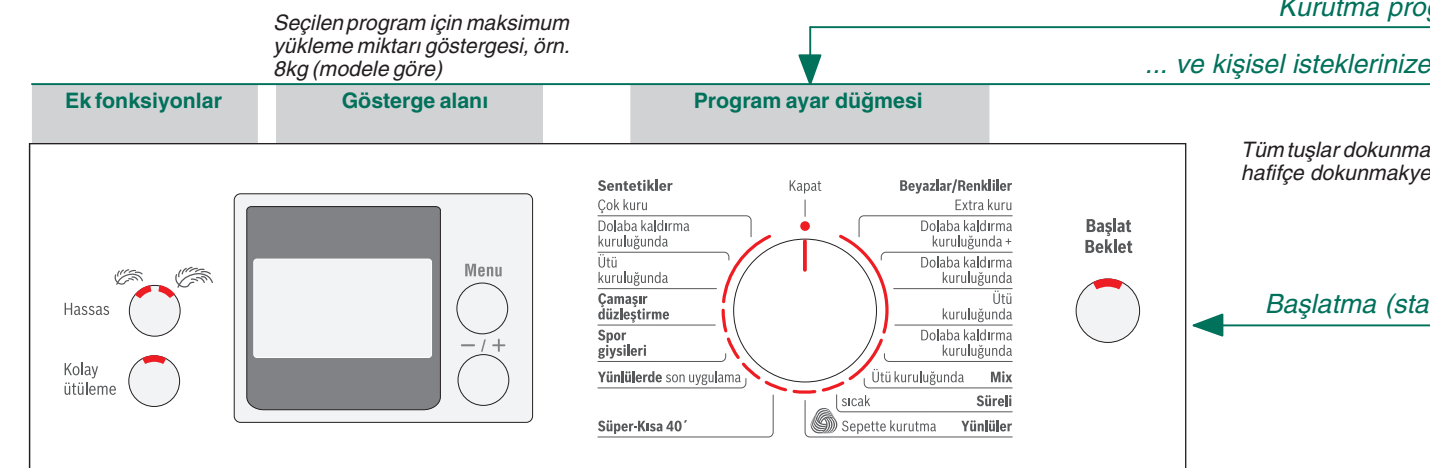
⚠ **Tekstillerin ceplerindeki tüm cisimleri çıkarınız. Çakmalara dikkat ediniz!**
Tambur, doldurulmadan önce boş olmalıdır!

Programlara genel bakış bölümü için bakınız sayfa 7.
Ayrı verilen "Yün sepeti" kılavuzuna da bakınız (modele bağlı).

Program seçiniz + ayarlayınız

Kurutma programını seçiniz ...

... ve kişisel isteklerinize göre ayarlayınız.



Ek fonksiyonlar	Gösterge alanı	Program ayar düğmesi
Hassas	Menu (Menü)	Ayarları seçmek için
Kolay ütüleme	- / + (Değiştir)	Gösterge alanındaki tüm ayarları değiştirmek için
Durum göstergesi	Süre ön seçimi	... sonra program sonu (* seçilmiş programa bağlıdır, örn. süre 1:54h -> 2h. Daima bir sonraki tam saat seçilebilir.)
Servis göstergesi	Sinyal	Sinyal ses şiddeti dört kademeli seçilebilir (0 = Sinyal kapalı)
Filtresi	Kilitleme (modele bağlı)	Yetkisi olmayanların kullanmasına karşı önlem (Menu (Menü) tuşunu 5 saniye basılı tutunuz)
Kabı	Kuruma derecesi	Beyazlar/Renkli, Sentetikler, Mix (karışıklar) ve Süper-Kısa 40' için, kuruma derecesinin hassas ayarlanması
	Sıkma devir sayısı	Çamaşırların makinede sıkıldığı sıkma devir sayısı

Kurutma

Kondanse su kabı

Kapak tutamağı

Tambur

Kumandapaneli



Bakım kapağı

Soğutma ızgarası

Kurutma

Kondanse suyun boşaltılması

Su kabını her kurutma işleminden sonra boşaltınız.

1. Kabi dışarı çekiniz ve düz tutunuz.
2. Kondanse suyu boşaltınız.
3. Kabi yerine iyice oturuncaya kadar içeri itiniz.

Tiftik eleğinin temizlenmesi

1. Kapağı açınız, filtreyi çekip dışarı çıkarınız ve açınız.
2. Tiftikleri temizleyiniz (eliniz ile filtrenin üzerini sıyırınız).
3. Filtreyi kapatınız, tekrar yerine takınız ve kapıyı kapatınız.

Yoğun kirlenmiş veya tıkanmış filtreleri sıcak su ile yıkayınız, iyice kurutunuz!

Kurutucunun kapatılması

Program seçme düğmesini **Kapat** konumuna ayarlayınız.
Nemli çamaşırları kurutucunun içinde bırakmayınız!

Çamaşırların alınması

Otomatik kırışıklık önleyici fonksiyonu sayesinde tambur belli zaman aralıkları ile hareket ettirilir, çamaşırlar bir saat süresince gevşek ve yumuşak kalır (ek olarak seçilmiş **Kolay ütüleme** fonksiyonunda iki saat sürer – modele bağlı).

Program sonu

Gösterge alanında -> yanar yanmaz

Çamaşır ilave edilmesi veya çıkarılması

1. Kapağı açınız, kurutma işlemi durdurulur.
2. Çamaşırları ilave ediniz veya çıkarınız ve kapağı kapatınız.
3. İhtiyaca göre, programı ve ek fonksiyonları yeniden seçiniz.
4. **Başlat/Beklet** tuşuna basınız.

⚠ Tambur ve kapak sıcak olabilir.

Çamaşırlar ile ilgili bilgiler

Tekstillerin bakım işaretleri

Çamaşırların üreticisinin bakım ve koruma bilgi ve uyarılarına dikkat ediniz!

- ☉ Normal sıcaklıkta kurutma.
- ☉ Düşük sıcaklıkta kurutma -> Ek olarak **Hassas** seçiniz.
- ☒ Makinede kurutmayınız.

⚠ **Aşağıdaki tekstilleri kurutucuda kurutmayınız:**

- Hava geçirmeyen tekstiller (örn. lastik kaplı).
- Hassas dokumalar (ipek, sentetik tüller) -> Kırışıklık olur!
- Su damlayacak ıslaklıkta olan çamaşırlar -> Yüksek enerji tüketimi!
- Yağ ile kirlenmiş çamaşırlar.

Kurutma işlemi için yararlı bilgiler

- Muntazam bir kurutma sonucu için, çamaşırları dokuma türüne ve kurutma programına göre ayırınız.
- Fermuarları, kancaları ve kopçaları kapatınız, kılıfların düğmelerini ilikleyiniz. Tekstil kemerleri, peştemal bağlama ipelerini vs. birbirine bağlayınız.
- Sentetikleri aşırı kurutmayınız -> Kırışma tehlikesi söz konusudur! Bu tür çamaşırları ek olarak havada kurumaya bırakınız.
- Çamaşırları kurutma işleminden hemen sonra ütülemeyiniz, belli bir süre katlayıp bekletiniz -> Böylelikle kalan nem çamaşırlara daha iyi dağılır.
- Dokunmuş tekstiller (örn. tişört, trikotaj çamaşırlar) ilk kez kurutulunca çok kez çeker -> **Extra kuru** programını kullanmayınız.
- Kolalanmış çamaşırlar kurutucuda kurutulmaya sadece belli koşullarda ve sınırlı elverişlidir -> Kolalama maddesi, kurumayı etkileyen bir tortu veya tabakaya sebep olur.
- Kurutucuda az miktarda çamaşır kurutulacaksa, süreli programı kullanınız.

Çevre koruma / Tasarruf bilgileri

- Kurutma işleminden önce, çamaşırları çamaşır makinesinde iyice sıkınız -> Sıkma devir sayısı yüksek olduğu zaman, kurutma süresi de kısılır ve enerji tüketimi azalır. Sentetiklerde de sıkma işlemine tabi tutunuz.
- Azami doldurma miktarını kullanınız, fakat bu miktarı aşmayınız -> Sayfa 7, "Programlara genel bakış".
- Kurutma işlemi esnasında, kurutucunun bulunduğu yeri iyi havalandırınız.
- Tiftik filtresini her kurutma işleminden sonra temizleyiniz -> Sayfa 4.
- Hava soğutma ünitesini temiz tutunuz -> Sayfa 6, "Cihazın bakımı ve temizlenme".
- Soğuk hava girişinin önünü serbest tutunuz -> Soğutma ızgarasının önünü kapatmayınız veya üzerine yapılaştırarak örtmeyiniz.

Cihazın bakımı ve temizlenmesi

⚠ Sadece cihaz kapalıyken yapılmalıdır!

Kurutucunun gövdesi, kumanda alanı, soğutma ızgarası

- Yumuşak, nemli bir bez ile siliniz.
- Keskin veya tesirli temizleme maddeleri/çözücü maddeler kullanmayınız.
- Deterjan ve temizleme maddesi artıkları hemen giderilmelidir.
- Kurutma esnasında cam ve conta arasında bazen su toplanabilir. Bu durum kurutucunuzun fonksiyonlarını olumsuz yönde etkilemez!

Koruyucu filtreyi senede 3-4 kez temizleyiniz veya tiftik eleği temizlendikten sonra (Filtresi) yanıp sönerse temizleyiniz.

Hava soğutucu / Koruyucu filtre

Temizleme işlemi için sadece koruyucu filtreyi dışarı çıkarınız! Koruyucu filtre arkasındaki hava soğutucunun temizlenmesi senede bir kez yapılmalıdır!
- Kurutucunun soğumasını bekleyiniz.
- Cihaz içinde kalmış bakiye su dışarı akabilir. Su emme özelliğine sahip bir bez bakım kapağının altına seriniz.

1. Bakım kapağının kilidini açınız.
2. Bakım kapağını tamamen açınız.

3. Her iki kilit kolunu birbirine doğru çeviriniz.
4. Koruyucu filtreyi / Hava soğutucuyu çekip dışarı çıkarınız.

⚠ **Koruyucu filtreye ve hava soğutucuya zarar vermeyiniz!**
Sadece sıcak su ile temizleyiniz, sert/keskin kenarlı cisimler kullanmayınız!

5. Koruyucu filtreyi / Hava soğutucuyu tamamen temizleyiniz, suyun iyice damlayıp akmasını bekleyiniz.
6. Contaları temizleyiniz.
7. Koruyucu filtreyi / Hava soğutucuyu tekrar itip yerine takınız. Kulp alt taraftadır!
8. Her iki kilit kolunu geri çeviriniz.

9. Bakım kapağını, kilit yerine oturuncaya kadar kapatınız.

Nem hissedicisi

Kurutucu, paslanmaz çelikten nem hissedicisi ile donatılmıştır. Nem hissedicisi ile çamaşırların nem miktarı ölçülür. Uzun bir kullanım süresinden sonra nem hissedicisi üzerinde ince bir kireç tabakası oluşabilir.

1. Kapağı açınız.
2. Nem hissedicisini, pürüzlü yüzeyli nemlendirilmiş bir bez (kap temizleyici) ile temizleyiniz.

⚠ Çelik tel veya aşındırıcı temizleyici kullanmayınız!

İçindekiler

Sayfa

- Hazırlama 2
- Programları ayarlama 2
- Kurutmadan sonra 4
- Çamaşırlar ile ilgili bilgiler 5
- Cihazın bakımı ve temizlenmesi 6
- Programlara genel bakış 7
- Kurma 8
- Teknik özellikler 9
- Seçmeli aksesuarlar 9
- Hangi durumda ne yapmalı? 10
- Güvenlik bilgileri 11

Örn. poliakril, poliamid, elastan, asetat gibi hassas tekstillerde, iki kademeli düşük/üyük sıcaklık, daha uzun kurutma süresi için

Daha az kırışıklık olmasını sağlar ve program sonunda kırışmayı önleme periyodunu uzatır.

Program akış göstergesi: Kurutma, ütü kuruluğunda, dolaba kaldırma kuruluğunda, bitti/gevşetme

Tiftik filtresini ve/veya hava soğutma ünitesini temizleyiniz. Yoğunlaşan su kabını boşaltınız.

Yeni kurutucunuz

Tebrikler – Bosch marka, modern ve yüksek kaliteli bir ev cihazı satın almaya karar verdiniz. Kondenserli kurutma makinesi, tasarruflu enerji tüketimi ile kendini gösterir.

Fabrikamızdan çıkan her kurutucu, fonksiyonu ve kusursuz durumu hususunda kontrol edilir.

Sorularınız için yetkili servisimiz memnuniyetle hizmetinizdedir.

EEE Yönetmeliğine Uygundur

Çevre koruma kurallarına uygun giderme

Cihazın ambalajını çevre koruma kurallarına uygun şekilde gideriniz.

Bu cihaz, elektro ve elektronik eski cihazlar (waste electrical and electronic equipment – WEEE) ile ilgili 2002/96/EG Avrupa direktifine uygun şekilde işaretlenmiştir.

Bu direktif, AB dahilinde geçerli olan eski cihazların geri alınmasına ve değerlendirilmesine ait kapsamı belirler.



İçindekiler

■ Hazırlama	2
■ Programları ayarlama	2
■ Kurutmadan sonra	4
■ Çamaşırlar ile ilgili bilgiler	5
■ Cihazın bakımı ve temizlenmesi	6
■ Programlara genel bakış	7
■ Kurma	8
■ Teknik özellikler	9
■ Seçmeli aksesuarlar	9
■ Hangi durumda ne yapmalı?	10
■ Güvenlik bilgileri	11

Amaca uygun Kullanım

- Sadece evde kullanılmalıdır.
- Sadece su ile yıkanmış olan tekstillerin kurutulması için kullanılmalıdır.



- Çocuklar, yanlarında bir gelişkin kişi olmadığı zaman, kurutucunun yanında yalnız kalmamalıdır!
- Hayvanları kurutucudan uzak tutunuz!

Hazırlama



Hasarlı kurutucuyu kesinlikle çalıştırmayınız!
Yetkili servise başvurunuz!



Sadece kuru eller ile temas ediniz!
Sadece fişten tutunuz!



Tekstillerin ceplerindeki tüm cisimleri çıkarınız.
Çakmalara dikkat ediniz!
Tambur, doldurulmadan önce boş olmalıdır!

Programlara genel bakış bölümü için bakınız sayfa 7.
Ayrı verilen "Yün sepeti" kılavuzuna da bakınız (modelinize göre).

Program seçiniz +

Kurutma programı

... ve kişisel isteklerinize göre

Seçilen program için maksimum yükleme miktarı göstergesi, örn. 8kg (modele göre)

Ek fonksiyonlar	Gösterge alanı	Program ayar düğmesi
 Hassas Kolay ütüleme		 Sentetikler Çok kuru Dolaba kaldırma kuruluğunda Ütü kuruluğunda Çamaşır düzleştirme Spor giysileri Yünlülerde son uygulama Süper-Kısa 40' Kapat Beyazlar/Renkliiler Extra kuru Dolaba kaldırma kuruluğunda + Dolaba kaldırma kuruluğunda Ütü kuruluğunda Dolaba kaldırma kuruluğunda Ütü kuruluğunda Mix Sürekli Başlat/Beklet

Tüm tuşlar dokunmatik hafifçe dokunmak yeterlidir.

Başlatma (start)

■ Hassas	■ Menü (Menü)	Ayarları seçmek için
■ Kolay ütüleme	■ - / + (Değiştir)	Gösterge alanındaki tüm ayarları değiştirmek için
■ Durum göstergesi	■ Süre ön seçimi	... sonra program sonu (*seçilmiş programa bağlıdır, örn. süre 1:54h → 2h. Daima bir sonraki tam saat seçilebilir.)
■ Servis göstergesi	■ Sinyal	Sinyal ses şiddeti dört kademeli seçilebilir (0 = Sinyal kapalı)
■ Filtresi	■ Kilitleme (modele bağlı)	Yetkisi olmayanların kullanmasına karşı önlem (Menu (Menü) tuşunu 5 saniye basılı tutunuz)
■ Kabı	■ Kuruma derecesi	Beyazlar/Renkliiler, Sentetikler, Mix (karışıkları) ve Süper-Kısa 40' için, kuruma derecesinin hassas ayarlanması
	■ Sıkma devir sayısı	Çamaşırların makinede sıkıldığı sıkma devir sayısı

Örn. poliakril, poliamid, elastan, asetat gibi hassas tekstillerde, iki kademeli düşürülmüş sıcaklık, daha uzun kurutma süresi için Daha az kırışıklık olmasını sağlar ve program sonunda kırışmayı önleme periyodunu uzatır.

Program akış göstergesi: Kurutma, ütü kuruluğunda, dolaba kaldırma kuruluğunda, bitti/gevşetme

Tiftik filtresini ve/veya hava soğutma ünitesini temizleyiniz.
Yoğunlaşan su kabını boşaltınız.

İçin bakınız sayfa 8

Kurutucuyu
rol ediniz



Elektrik fişini
duvara takınız



Çamaşırı ayırınız +
doldurunuz



(Kumanda paneline bağlı).

Programı ayarlayınız

Program türünü seçiniz ...

1

Program süresini ayarlayınız.

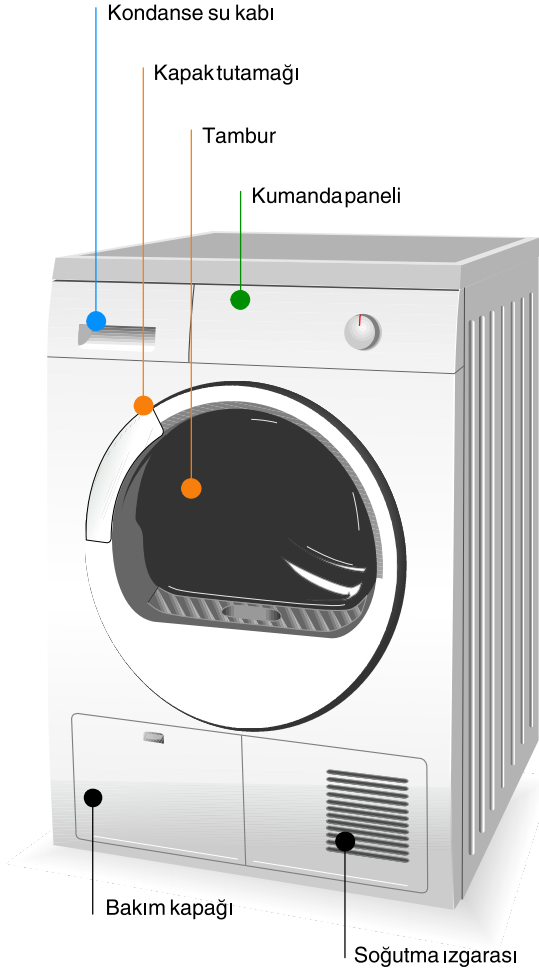
2

Programı onaylayınız,
Başlat/Beklet tuşuna basınız

3

Başlat/Beklet tuşuna basınız

Kurutma



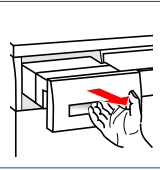
Kurutma



Kondanse suyun boşaltılması

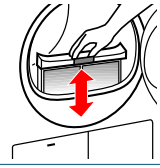
Su kabını her kurutma işleminden **sonra** boşaltınız.

1. Kabi dışarı çekiniz ve düz tutunuz.
2. Kondanse suyu boşaltınız.
3. Kabi yerine iyice oturuncaya kadar içeri itiniz.



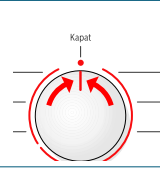
Tiftik eleğinin temizlenmesi

1. Kapağı açınız, filtreyi çekip dışarı çıkarınız ve açınız.
2. Tiftikleri temizleyiniz (eliniz ile filtrenin üzerini sıyırınız).
3. Filtreyi kapatınız, tekrar yerine takınız ve kapıyı kapatınız. Yoğun kirlenmiş veya tıkanmış filtreleri sıcak su ile yıkayınız, iyice kurutunuz!



Kurutucunun kapatılması

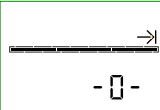
Program seçme düğmesini **Kapat** konumuna ayarlayınız. Nemli çamaşırları kurutucunun içinde bırakmayınız!



Çamaşırların alınması

Otomatik kırışıklık önleyici fonksiyonu sayesinde tambur belli zaman aralıkları ile hareket ettirilir, çamaşırlar bir saat süresince gevşek ve yumuşak kalır (ek olarak seçilmiş **Kolay ütüleme** fonksiyonunda iki saat sürer – modele bağlı).

Program sonu Gösterge alanında → yanar yanmaz



Çamaşır ilave edilmesi veya çıkarılması

1. Kapağı açınız, kurutma işlemi durdurulur.
2. Çamaşırları ilave ediniz veya çıkarınız ve kapağı kapatınız.
3. İhtiyaca göre, programı ve ek fonksiyonları yeniden seçiniz.
4. **Başlat/Beklet** tuşuna basınız.



Tambur ve kapak sıcak olabilir.

Çamaşırlar ile ilgili bilgiler



Tekstillerin bakım işaretleri

Çamaşırların üreticisinin bakım ve koruma bilgi ve uyarılarına dikkat ediniz!

- Normal sıcaklıkta kurutma.
- Düşük sıcaklıkta kurutma → Ek olarak **Hassas** seçiniz.
- Makinede kurutmayınız.

- Aşağıdaki tekstilleri kurutucuda kurutmayınız:
 - Hava geçirilmeyen tekstiller (örn. lastik kaplı).
 - Hassas dokumalar (ipek, sentetik tüller) → Kırıksıklık olur!
 - Su damlayacak ıslaklıkta olan çamaşırlar → Yüksek enerji tüketimi!
 - Yağ ile kirlenmiş çamaşırlar.

Kurutma işlemi için yararlı bilgiler

- Muntazam bir kurutma sonucu için, çamaşırları dokuma türüne ve kurutma programına göre ayırınız.
- Fermuarları, kancaları ve kopçaları kapatınız, kılıfların düğmelerini ilikleyiniz. Tekstil kemerleri, peştemal bağlama iplerini vs. birbirine bağlayınız.
- Sentetikleri aşırı kurutmayınız → Kırışma tehlikesi söz konusudur! Bu tür çamaşırları ek olarak havada kurumaya bırakınız.
- Çamaşırları kurutma işleminden hemen sonra ütölemeyiniz, belli bir süre katlayıp bekletiniz → Böylelikle kalan nem çamaşırlara daha iyi dağılır.
- Dokunmuş tekstiller (örn. tişört, trikotaj çamaşırlar) ilk kez kurutulunca çok kez çeker → **Extra kuru** programını kullanmayınız.
- Kolalanmış çamaşırlar kurutucuda kurutulmaya sadece belli koşullarda ve sınırlı elverişlidir → Kolalama maddesi, kurumayı etkileyen bir tortu veya tabakaya sebep olur.
- Kurutucuda az miktarda çamaşır kurutulacaksa, süreli programı kullanınız.

Çevre koruma / Tasarruf bilgileri

- Kurutma işleminden önce, çamaşırları çamaşır makinesinde iyice sıkınız → Sıkma devir sayısı yüksek olduğu zaman, kurutma süresi de kısalmış ve enerji tüketimi azalır. Sentetikleri de sıkma işlemine tabi tutunuz.
- Azami doldurma miktarını kullanınız, fakat bu miktarı aşmayınız → Sayfa 7, "Programlara genel bakış".
- Kurutma işlemi esnasında, kurutucunun bulunduğu yeri iyi havalandırınız.
- Tiftik filtresini her kurutma işleminden sonra temizleyiniz → Sayfa 4.
- Hava soğutma ünitesini temiz tutunuz → Sayfa 6, "Cihazın bakımı ve temizlenmesi".
- Soğuk hava girişinin önünü serbest tutunuz → Soğutma ızgarasının önünü kapatmayınız veya üzerini yapışırtarak örtmeyiniz.

Cihazın bakımı ve temizlenmesi

Sadece cihaz kapalıyken yapılmalıdır!



Kurutucunun gövdesi, kumanda alanı, soğutma ızgarası

- Yumuşak, nemli bir bez ile siliniz.
- Keskin veya tesirli temizleme maddeleri/çözücü maddeler kullanmayınız.
- Deterjan ve temizleme maddesi artıkları hemen giderilmelidir.
- Kurutma esnasında cam ve conta arasında bazen su toplanabilir. Bu durum kurutucunun fonksiyonlarını olumsuz yönde etkilemez!

Koruyucu filtreyi senede 3-4 kez temizleyiniz veya tiftik eleği temizlendikten sonra (Filtresi)yanıp sönerse temizleyiniz.



Hava soğutucu / Koruyucu filtre

- Temizleme işlemi için sadece koruyucu filtreyi dışarı çıkarınız! Koruyucu filtre arkasındaki hava soğutucunun temizlenmesi senede bir kez yapılmalıdır!
- Kurutucunun soğumasını bekleyiniz.
- Cihaz içinde kalmış bakiye su dışarı akabilir. Su emme özelliğine sahip bir bezi bakım kapağının altına seriniz.

- Bakım kapağının kilidini açınız.
- Bakım kapağını tamamen açınız.

- Her iki kilit kolunu birbirine doğru çeviriniz.
- Koruyucu filtreyi / Hava soğutucuyu çekip dışarı çıkarınız.



Koruyucu filtreye ve hava soğutucuya zarar vermeyiniz!
Sadece sıcak su ile temizleyiniz, sert/keskin kenarlı cisimler kullanmayınız!

- Koruyucu filtreyi / Hava soğutucuyu tamamen temizleyiniz, suyun iyice damlayıp akmasını bekleyiniz.
- Contaları temizleyiniz.
- Koruyucu filtreyi / Hava soğutucuyu tekrar itip yerine takınız. Kulp alt taraftadır!
- Her iki kilit kolunu geri çeviriniz.
- Bakım kapağını, kilit yerine oturuncaya kadar kapatınız.



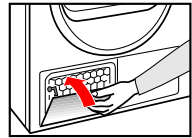
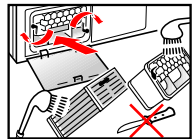
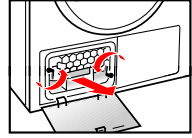
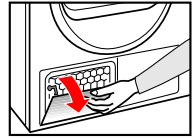
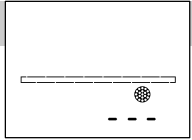
Nem hissedicisi

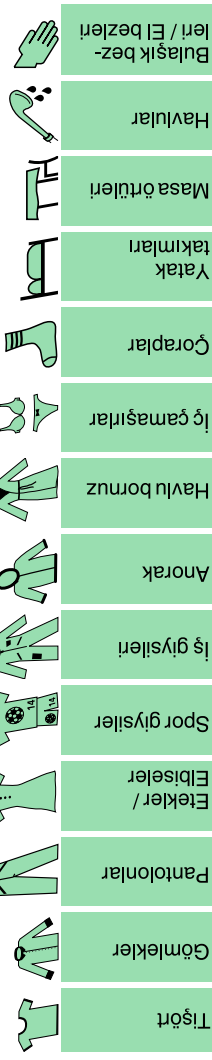
Kurutucu, paslanmaz çelikten nem hissedicisi ile donatılmıştır. Nem hissedicisi ile çamaşırların nem miktarı ölçülür. Uzun bir kullanım süresinden sonra nem hissedicisi üzerinde ince bir kireç tabakası oluşabilir.

- Kapağı açınız.
- Nem hissedicisini, pürüzlü yüzeyli nemlendirilmiş bir bez (kap temizleyici) ile temizleyiniz.



Çelik tel veya aşındırıcı temizleyici kullanmayınız!





Kurutma işleminden sonra: Çamaşırları ...

- Ütüleyiniz
- Biraz ütüleyiniz
- Ütülemeyiniz
- Sıkınız (merdane ile)

Beyazlar / Renkiler	Azm. 8 kg	Pamuklu veya ketenden beyaz ve renkli tekstiller için.
Ütü kuruluğunda		
Dolaba kaldırma kuruluğunda		
Dolaba kaldırma kuruluğunda +		
Extra kuru		
Sentetikler	Azm. 3,5 kg	Ütülenmesi gerekmeyen, sentetik veya karışık dokulu, pamuklu tekstiller için.
Ütü kuruluğunda		
Dolaba kaldırma kuruluğunda		
Çok kuru		

Mix (Karışıklar)
Dolaba kaldırma kuruluğunda/Ütü kuruluğunda

Çamaşır düzleştirme Azm. 3 kg

Spor giysileri Azm. 1,5 kg

Yünülerde son uygulama Azm. 3 kg

Süper-Kısa 40' Azm. 2 kg

Yünülerde Sepette kurutma Azm. 1,5 kg

Süreli sıcak Azm. 3 kg

Pamuklu ve sentetik tekstillerden (karışık) oluşan karışık çamaşırlar için kullanılır.

Nemli pamuklu veya keten dokumalar ve sentetik tekstiller için. Tekstillerdeki kirli kırıntılar azaltılır. Tekstiller tamamen kurutulmaz. Tekstiller asılmalıdır!

Diyafram tabakası olan, su tutmayan tekstiller, işlevsel giysiler, yumuşak vatkamsı tekstiller için (iç astarı çıkarılabilen ceketler / pantolonlar ayrı kurutulmalıdır).

Çamaşır makinesinde yıkanabilen yünü tekstiller için. Tekstiller daha yumuşak olur, fakat kurumaz. Program sonunda tekstilleri makineden alınız ve asınız.

Çabuk kuruması gereken çamaşırlar için, örn. sentetik, pamuklu veya karışık dokulu tekstiller. Değerler, kumaş türüne, fazla kurutulan çamaşırların bir araya getirilmesine, kumaşın kalan nemine ve dolum miktarına bağlı olarak belirtilen değerlere oranla sapma gösterebilir.

Sadece ayrı sepet ile birlikte kullanılmalıdır. "Yün sepeti" tarifine bakınız.

On kurutma yapılımsı birkaç kattan oluşan, hassas akril elyafın tekstiller veya tek tek küçük çamaşırlar için. Sonradan yapılan ek kurutma için de uygun.

Daha fazla bilgi ve ürün yelpazemiz için internet sayfamıza bakınız.
<http://www.bosch-hauseraete.de>

Robert Bosch Hauseraete GmbH
Carl-Wery Str. 34
81739 München / Deutschland

WTS86511TR
0609 tr
9000291919



Hazırlama

- Yoğunlaşan su kabını boşaltınız, *bakınız sayfa 4.*
- Program ayar düğmesini herhangi bir programa ayarlayınız.
- Başlat/Beklet** tuşuna basınız -> Yoğunlaşan su ilgili kabin içine pompalanır.
- 5 dakika bekleyiniz ve yoğunlaşan su kabını tekrar boşaltınız.
- Program ayar düğmesini **Kapat** konumuna ayarlayınız.

Kurma



- Teslimat kapsamı: Kurutma makinesi, kullanma ve kurma kılavuzu, yün sepeti (*modele bağlı*).
- Elektrik fişini prize takmayınız!
- Kurutucuda sevkten kaynaklanan hasarlar olup olmadığını kontrol ediniz!
- Kurutucu oldukça ağırdır. Tek başınıza kaldırmayınız!
- Keskin kenarlara dikkat ediniz!
- Donma tehlikesi olan yerlere kurmayınız! Donan su hasara yol açabilir!
- Emin olmadığınız durumlarda, cihazın bağlantılarını yetkili ve uzman bir kişiye yaptırınız!
- Kurutucuyu dışa doğru çıkıntısı olan parçalardan (örn. kapağı) tutup kaldırmayınız. Kırılma tehlikesi söz konusudur!

1. Kurutucunun kurulması



Tüm aksesuarları tamburdan çıkarınız. Tambur boş olmalıdır!

- Elektrik fişine her zaman ulaşılabilirliktedir!
- Temiz, düz ve sağlam bir kurma yüzeyine yerleştiriniz!
- Kurutucunun ön tarafındaki soğutma ızgarasının önünü serbest tutunuz.
- Kurutucunun çevresini temiz tutunuz.
- Kurutucuyu, vidalı ayaklarını kullanarak düzgün şekilde dengeleyiniz. Su terazisi kullanınız.
- Vidalı ayakları kesinlikle cihazdan çıkarmayınız!



Temiz ve düz
Soğutma ızgarasının önünü serbest tutunuz

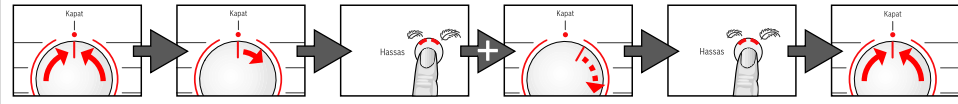
2. Elektrik bağlantısı

Sayfa 11'deki güvenlik bilgi ve uyarılarına bakınız.

- Yönetmeliklere uygun şekilde alternatif akımlı, toprak hattına sahip prize bağlayınız; emin değilseniz, prizi yetkili ve uzman bir elemana kontrol ettiriniz.
- Elektrik şebekesi gerilimi ve cihazın tip etiketi (*bakınız sayfa 9*) üzerinde verilen bilgiler birbirine uymalıdır!
- Bağlantı değeri ve gerekli sigorta değeri cihazın tip etiketi üzerinde bildirilmiştir.

3. Bağlantı gücünün değiştirilmesi

10/16 Amper



Kapat konumuna ayarlayınız

1 x sağa çeviriniz

Basılı tutunuz ve 3 x sağa çeviriniz

Amper değerini ayarlayınız

Kapat konumuna ayarlayınız

Gösterge alanı

gerekiirse birkaç kez seçiniz.

Geri bildirimler (*modele bağlı*)

10 A

Kapalı

16 A

yanıp sönüyor

Donmaya karşı koruma / Sevk



Kurutucuyu donma tehlikesi olması durumunda çalıştırmayınız!

Teknik özellikler

- Boyutlar (D x G x Y) 60 x 60 x 85 cm (yükseklik ayarlanabilir)
- Ağırlık (net) yakl. 45 kg
- Kurutma kapasitesi 8 kg
- Yoğunlaşan su kabı 4,2 l
- Bağlantı gerilimi
- Bağlantı gücü
- Sigorta
- Ürün numarası (E-Nr.)
- İmalat numarası (FD)

Cihazın tip etiketine bakınız

Cihazın tip etiketi, kurutucunun arka yüzündedir.

Tüketim değerleri

Bilgiler normal koşullarda belirlenmiştir.
%10'a varan sapmalar olabilir.

	Sıkma devir sayısı devir/dak (kalan nem)		Kurutma süresi (dakika) 8 dakika soğuma süresi dahil**		Enerji tüketimi (kWh)**	
	10 A	16 A	10 A	16 A	10 A	16 A
Beyazlar/Renkliiler 8 kg						
Dolaba kaldırma kuruluşunda*	1400 (yakl. %50)	131	105	3,74	3,74	
	1000 (yakl. %60)	148	122	4,49	4,49	
	800 (yakl. %70)	165	139	5,17	5,17	
Ütü kuruluşunda*	1400 (yakl. %50)	109	83	2,24	2,24	
	1000 (yakl. %60)	126	100	3,44	3,44	
	800 (yakl. %70)	143	117	3,86	3,86	
Sentetikler 3,5 kg	1000	45	39	1,05	1,05	
Ütü kuruluşunda*	800 (yakl. %40)	48	42	1,35	1,35	
	600 (yakl. %50)	60	51	1,65	1,65	

* DIN EN 61 121 ve IEC 61 121 standartlarına uygun test programları

** Değerler, kumaş türüne, fazla kurutulan çamaşırların bir araya getirilmesine, kumaşın kalan nemine ve dolun miktarına bağlı olarak belirtilen değerlere oranla sapma gösterebilir.

Tambur iç aydınlatması (modele bağlı) (Ampul E14, 15 W)

Tambur, kapak açıldıktan veya kapatıldıktan sonra ve program çalıştırılmaya başlanınca aydınlatılır; sonra kendiliğinden söner.

Seçmeli aksesuarlar

Sipariş no.

WTZ 1110 Yoğunlaşan suyun akıp boşalması için bağlantı seti

Yoğunlaşan su doğrudan bir hortum üzerinden boşaltılır.

WTZ 11310 Yıkama-Kurutma-Sistemi bağlantı seti

Kurutucu, yerden tasarruf etmek için, aynı derinliğe ve genişliğe sahip, uygun bir çamaşır makinesi üzerine yerleştirilebilir. Kurutucu kesinlikle bu bağlantı setiyle çamaşır makinesine sabitlenmelidir.

WTZ 11300 WTZ 11310 gibi, fakat dışarı çekilebilen çalışma masası vardır.

WTZ 10290 Alt yapı

Elektrik çarpma tehlikesi!

Cihaz kapağının yerine bir uzmana sac kapak monte ettirilmelidir.

Hangi durumda ne yapmalı?



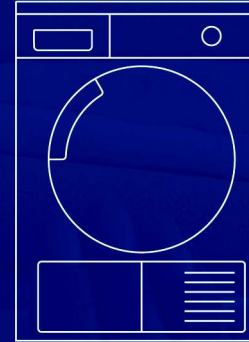
Onarım çalışmaları sadece yetkili servis tarafından veya yetkili uzman elemanlar tarafından yapılmalıdır. Yetkili servisi aramadan önce, arızayı kendiniz giderip gidemeyeceğinizi lütfen kontrol ediniz. Yetkili servise lütfen cihazınızın ürün numarasını (E-Nr.) ve imalat numarasını (FD) bildirin (kapağın iç yüzüne bakınız).

- Gösterge lambası **Başlat/Beklet** yanmıyor. Elektrik fişi prize takılmış mı? Program seçilmiş mi? Evin sigortasını kontrol ediniz.
- Sembol (Kabı) ve gösterge lambası **Başlat/Beklet** yanıp sönüyor. Yoğunlaşmış su kabını boşaltınız. Eğer varsa, yoğunlaşmış su çıkış hortumunu kontrol ediniz (katlanmış olabilir).
- Sembol (Filtresi) ve gösterge lambası **Başlat/Beklet** yanıp sönüyor. Hava soğutma ünitesini temizleyiniz, *sayfa 6 "Cihazın bakımı ve temizlenmesi"*. Tiftik filtresini temizleyiniz, *sayfa 4*.
- Kurutucu çalışmaya başlamıyor. **Başlat/Beklet** tuşuna basılmış mı? Kapak kapalı mı? Program ayarlanmış mı? Çevre sıcaklığı 5 °C'den yüksek mi?
- Cihazdan dışarı su çıkıyor. Kurutucuyu terazili şekilde düz ayarlayınız. Hava soğutma ünitesinin contasını temizleyiniz.
- Kapak kendiliğinden açılıyor. Kapağı, duyulur şekilde kilitleninceye kadar bastırınız.
- Kurutma süresine ulaşamadı veya kurutma süresi çok uzun. Tiftik filtresini/Hava soğutma ünitesini temizleyiniz, *sayfa 4/6*. Yoğunlaşmış su kabını boşaltınız. Su çıkışını kontrol ediniz (eğer varsa). Çevre sıcaklığı 30 °C'nin üzerinde -> Yeterince havalandırınız. Belki soğutma ızgarasının önü kapatılmıştır -> Izgaranın önünü serbest tutunuz. Uygun olmayan bir program mı ayarlanmış? *Sayfa 7*. Kurutucu çok dar şekilde mi kurulmuş? Hava sirkülasyonu olmasını sağlayınız. Elektrik kesintisi -> Kurutucu yeni baştan çalıştırılmalıdır. Nem hissedicisi üzerinde ince kireç tabakası -> Nem hissedicisi temizlenmelidir, *sayfa 6*.
- Çamaşırlar nemli. Bir üst kurutma programını kullanınız veya ek olarak süreli programı ayarlayınız, *sayfa 7*. Sıcak çamaşırlar genelde olduklarından daha ıslak algılanır!
- Cihazın olduğu yerdeki nem oranı çok fazlalaşıyor. İlgili yeri yeterince havalandırınız. Soğutma ızgarasının önü mü kapatılmış? -> Izgaranın önünü serbest tutunuz. Hava soğutma ünitesinin kullanıldığını kontrol ediniz.
- Program durumunu gösteren bir veya birden fazla gösterge lambası yanıp sönüyor. Filtreyi ve hava soğutma ünitesini temizleyiniz, *sayfa 4/6*. Kurma koşullarını kontrol ediniz, *sayfa 8*. Cihazı kapatınız, soğumasını bekleyiniz, tekrar çalıştırınız, programı yeniden başlatınız.
- İç aydınlatma (modele bağlı) çalışmıyor? Elektrik fişini çekip çıkarınız. Cihaz kapağının üst tarafında iç kısımdaki koruyucu kapağı açınız (Torx 20 tornavida ile) ve ampulü değiştiriniz. Koruyucu kapağı kapatınız.
- Eğer bir arızayı kendiniz gidemezseniz veya bir onarım gerekiyorsa: – Program ayar düğmesini **Kapat** konumuna ayarlayınız. – Elektrik fişini prizden çekip çıkarınız.

Güvenlik bilgileri



- Acil durum**
- Derhal elektrik fişini çekip prizden çıkarınız veya sigortayı kapatınız.
- Kurutucuyu SADECE**
- Evin içinde kullanınız.
 - Tekstil kurutmak için kullanınız.
- Kurutucuyu KESİNLİKLE**
- Yukarıda bildirilen amaçlar dışında bir amaç için kullanmayınız.
 - Teknik veya başka bir özellik açısından değiştirmeyiniz.
- Tehlikeler**
- Çocuklar ve gereken talimat ve bilgileri almamış kişiler kurutucuyu kullanmamalıdır.
 - Çocuklar, yanlarında bir yetişkin kişi olmadığı zaman, kurutucunun yanında yalnız kalmamalıdır.
 - Hayvanları kurutucudan uzak tutunuz.
 - Tekstillerin ceplerindeki tüm cisimleri çıkarınız. Özellikle çakmalara dikkat ediniz -> Patlama tehlikesi!
 - Cihazın kapağına yaslanmayınız veya oturmayınız -> Devrilme tehlikesi!
 - Cihazın kapağını dikkatli açınız. Cihazdan sıcak buhar çıkabilir.
- Kurma**
- 0 °C altında, donmadan kaynaklanan hasarlar olabilir.
 - Gevşek hatları veya hortumları sabitleyiniz, aksi halde takılıp düşme tehlikesi söz konusudur.
- Elektrik bağlantısı**
- Kurutucuyu, yönetmeliklere uygun şekilde alternatif akımlı, toprak hattına sahip prize bağlayınız; aksi halde güvenlik garantisi edilemez.
 - Kablo kesiti yeterince kalın olmalıdır.
 - Sadece şu işarete sahip yanlış elektrik akımı şalteri kullanınız:
 - Elektrik fişi ve takılacağı priz birbirine uygun olmalıdır.
 - Çok prizli bağlantı düzenekleri/kuplajları ve/veya uzatma kabloları kullanmayınız.
 - Elektrik fişini nemli eller ile tutmayınız.
 - Elektrik fişini kesinlikle kablosundan tutarak çekip prizden çıkarmayınız.
 - Elektrik kablosuna zarar vermeyiniz.
- Kullanım**
- Tambura *sadece çamaşır* doldurunuz. Kurutucuyu çalıştırmadan önce, içine koyduğunuz tekstilleri kontrol ediniz.
 - Kurutucuyu kullanmayınız, eğer çamaşırlara çözücü madde, yağ, vaks (mum) gres veya boya bulaşmışsa (örn. saç şekillendirme spreyi, tırnak boyası çıkarma ilacı, leke çıkarma maddesi, temizlik benzini, vs.) -> Yangın / Patlama tehlikesi söz konusudur.
 - Tozdan kaynaklanan tehlike (örn. kömür tozu, un): Kurutucuyu kullanmayınız -> Patlama tehlikesi!
 - Eğer çamaşırlarda köpük/lastik maddesi varsa, kurutucuyu kullanmayınız -> Elastik malzeme tahrip olabilir ve köpük maddesi muhtemelen deforme olacağı için, kurutucu zarar görebilir.
 - Kurutucuyu program sonunda kapatınız.
 - Yoğunlaşmış su içme suyu değildir!
- Arıza**
- Kurutucuda arıza veya arıza ihtimali varsa, kurutucuyu kullanmayınız. Sadece yetkili servise tamir ettiriniz.
 - Elektrik kablosu bozuk olan kurutucuyu kullanmayınız. Herhangi bir tehlikeye olanak tanımamak için, bozuk elektrik kablosunu sadece yetkili servisin değiştirmesini sağlayınız.
 - İç aydınlatmanın ampulünü değiştirmeden önce, kesinlikle elektrik fişini prizden çekip çıkarınız.
- Yedek parçalar Giderme**
- Güvenlik sebeplerinden dolayı sadece orijinal yedek parçalar ve aksesuarlar kullanınız.
 - Kurutucu: Elektrik fişini çekip prizden çıkarınız, **sonra** elektrik kablosunu cihazdan kesip ayırınız. Resmi toplama veya giderme merkezi üzerinden gideriniz.
 - Ambalaj: Ambalaj parçalarını çocuklara vermeyiniz -> Boğulma tehlikesi!
 - Tüm malzemeler çevreye zarar vermeyen türdendir, tekrar geri kazanılabilir ve kullanılabilir. Çevreye zarar vermeyecek şekilde gideriniz.



Çamaşır kurutma makinesi

tr Kullanma ve kurma kılavuzu



Kurutucuyu ancak bu kullanma kılavuzunu okuduktan sonra çalıştırınız!



11. sayfadaki bilgi ve uyarılara dikkat ediniz!